

PARADISE
Park

МОЙ ДОМ ТАИЛАНД
АГЕНТСТВО НЕДВИЖИМОСТИ



ПРЕЗЕНТАЦИЯ ПРОЕКТА

РАСПОЛОЖЕНИЕ ПРОЕКТА



Район: Джомтъен. Расстояние до моря: 1 км

ВНЕШНИЙ ВИД ПРОЕКТА



ОБЩИЕ ДАННЫЕ ПО ПРОЕКТУ

- Начало строительства: октябрь 2010
- Окончание строительства: апрель 2012 года
- Количество зданий: 3
- Количество этажей: 8
- Кол-во квартир: 507
- Площадь квартир: от 35.4 до 85.7 кв.м.
- Земля: 8,800 кв.м.
- Бассейн в форме лагуны (пл.1800м2) с зонами джакузи и островками для отдыха
- Настоящий песчаный пляж
- Детская площадка
- Фитнес-центр
- Ресторан
- Бесплатный паркинг и круглосуточная охрана
- Автономная система водоснабжения
- Круглосуточный ресепшн
- Два лифта в каждом здании
- Бесплатный транспорт до пляжа Джомтьен



**2-х комнатная
квартира
35,4 м2**



**Цена:
От 1.490.000 бат**

В СТОИМОСТЬ КВАРТИРЫ ВКЛЮЧЕНО:

1. Полная отделка квартиры
2. кондиционеры
3. ЖК телевизор
4. полка под телевизор
5. диван
6. журнальный столик
7. обеденный стол и стулья
8. встроенная кухня
9. холодильник, электрическая плита, вытяжка, раковина и смеситель
10. кровать
11. встроенный шкаф
12. прикроватные полки
13. столик для макияжа + зеркало
14. ванная комната с установленной сантехникой
15. нагреватель воды

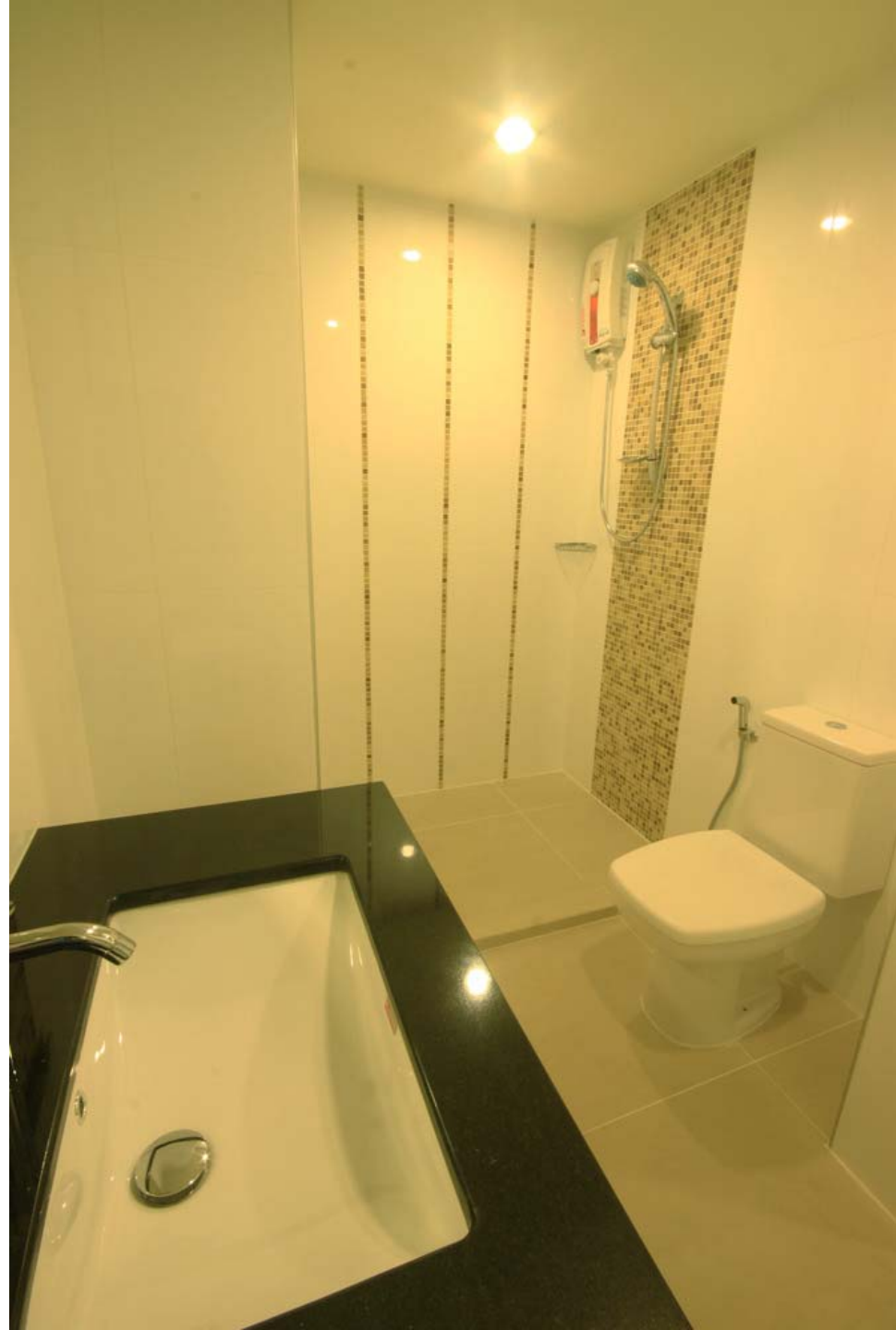
Гостиная



Спальня



Душевая комната



ФОТОГРАФИИ СО СТРОИТЕЛЬНОЙ ПЛОЩАДКИ (ФЕВРАЛЬ 2011)



ПЛАТЕЖИ

План платежей

25% депозит в течение месяца после подписания контракта
75 % равными частями в течение всего периода строительства (до конца 2012 г.)

Иные платежи

- 600 бат/м² амортизационный фонд
- 35 бат/м²/месяц коммунальные платежи (оплачиваются за год вперед)
- Расходы на переоформление права собственности: примерно 6,5 % от стоимости жилья (данная информация основывается на пошлинах, действующих на начало 2011 года)
- Расходы на установку индивидуальных счетчиков расхода воды и электроэнергии (примерно 5000-6000 бат)

ФИНАНСОВЫЙ ПРОГНОЗ

Инвестиционный сценарий для 2-х комнатной квартиры/детали

цена квартиры	1.490.000 Бат
время сдачи проекта	2012 год

Доход от сдачи квартиры в аренду:

арендная плата в месяц (в среднем)	13.000 Бат
заселяемость квартиры в году (в среднем)	60 %
дополнительные затраты	1240 бат (ком. платежи)
доход в месяц от сдачи квартиры	11.760 Бат
годовой доход от сдачи квартиры	82320 Бат*
годовой доход от сдачи квартиры	6 %*
доход от сдачи квартиры в аренду за 3 года	246.960 Бат*

* Данный расчет составлен исходя из 60 % заселяемости квартиры (7 месяцев в году).

**БЛАГОДАРИМ ЗА
ВНИМАНИЕ !**



МОЙ ДОМ ТАИЛАНД

АГЕНТСТВО НЕДВИЖИМОСТИ